

KARL KLINK Tubusräummaschinen (POT-Räummaschinen)

Seit mehr als 30 Jahren ist KARL KLINK ein führender Hersteller von Hochleistungsmaschinen und -werkzeugen für das Tubusräumen (POT-Räumen):

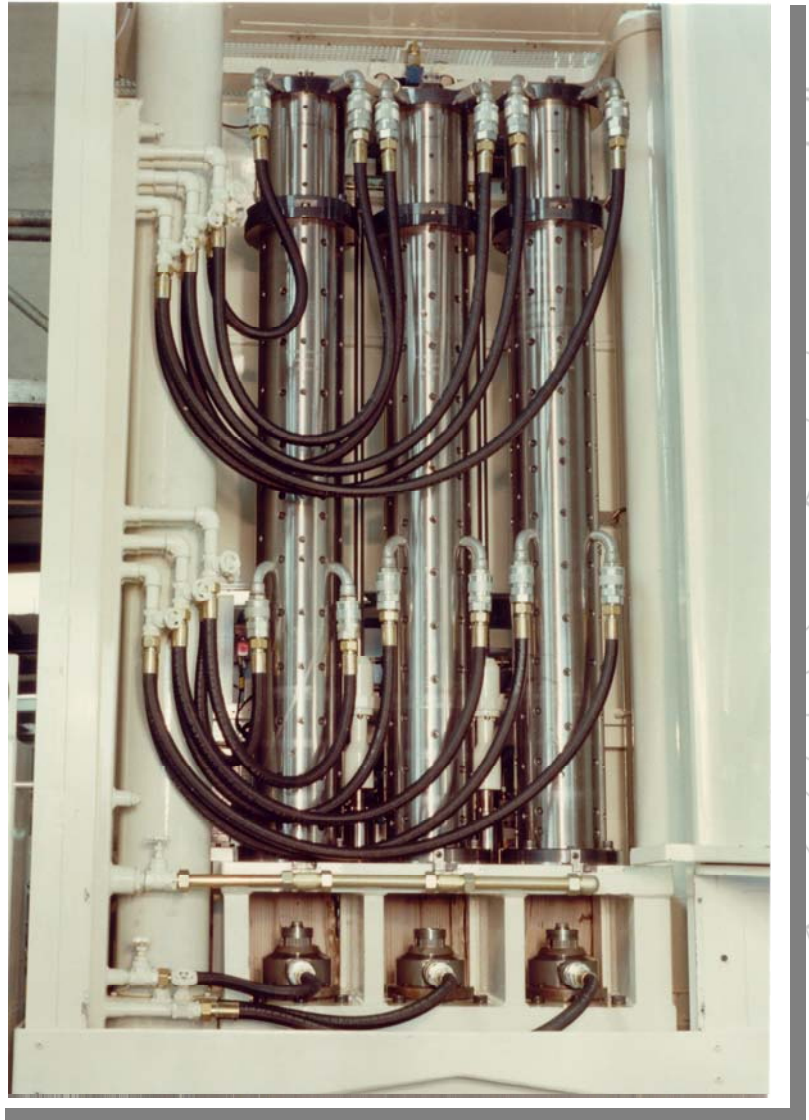
Einem Verfahren, das die rationelle Fertigung von kompletten Aussenprofilen in einem Hub durch ein rohrförmiges Räumwerkzeug ermöglicht.

Hohe Ausbringung

Der gleichzeitige Eingriff der Werkzeuge am gesamten Werkstückumfang führt zu sehr hohen Zerspanleistungen und kurzen Hauptzeiten.

Automatisierung und Verkettung

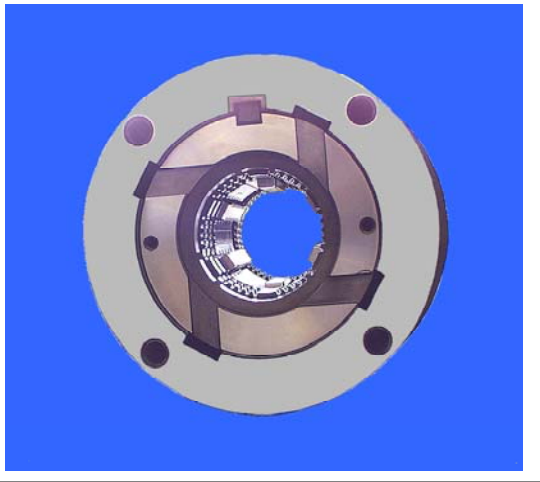
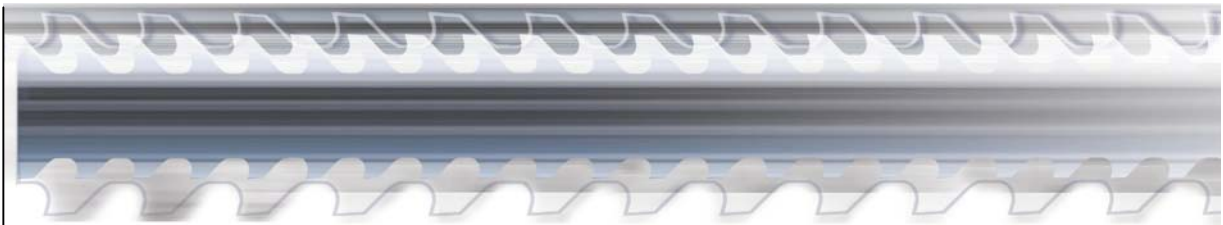
Speziell angepasste automatische Be- und Entladeeinrichtungen ermöglichen kürzeste Taktzeiten in der Gross-serienfertigung.



Werkstückspektrum

Typisch sind Werkstücke mit Aussenverzahnung und zusätzlichen Nuten am Aussendurchmesser.

Darüber hinaus gibt es weitere zahlreiche Aussenprofile (Nuten, Einstiche, Kurven, usw.), die durch POT-Räumen wirtschaftlich erzeugt werden können.



Tubusräumwerkzeuge (POTs)

Ein komplexer und hochgenau gefertigter Rohrkörper dient zur Aufnahme der Räumwerkzeugeinsätze und Werkstückführungen.

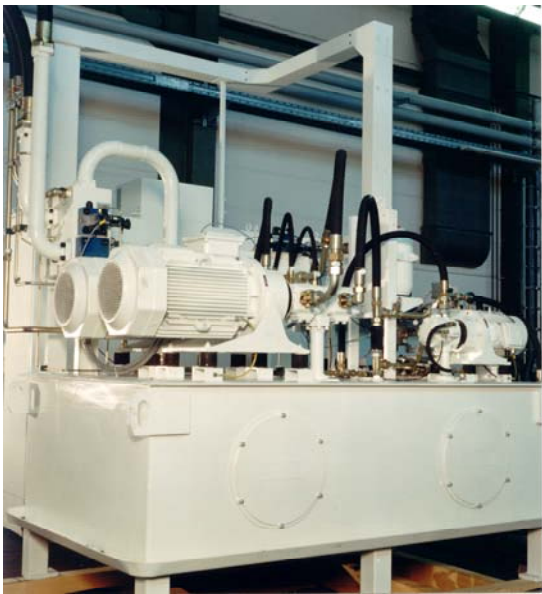
Hohe Werkstückgenauigkeit durch

- formschneidende Räumringe im Schlichtteil
- enge Führung des Werkstücks im Tubus

Intensive Kühlung und Schmierung

durch Kanäle im Tubus ermöglicht:

- lange Werkzeugstandzeiten
- hohe Oberflächengüte
- Spülung von Werkzeug, Werkstück und Werkstückauflage
- Schmierung der gleitenden Werkstückführung



Maschinenkonzepte

- Zweizylinder-Tubusräummaschine mit präziser Schlittenführung
- Einzylinder-Tubusräumeinheit
- Sonderbauform der Hubtischmaschine für Tubusräumen

Hydraulische Antriebe

für hohe Räumkräfte und Dynamik